

Traçage TCN 4

Etude hydrogéologique du Causse Noir

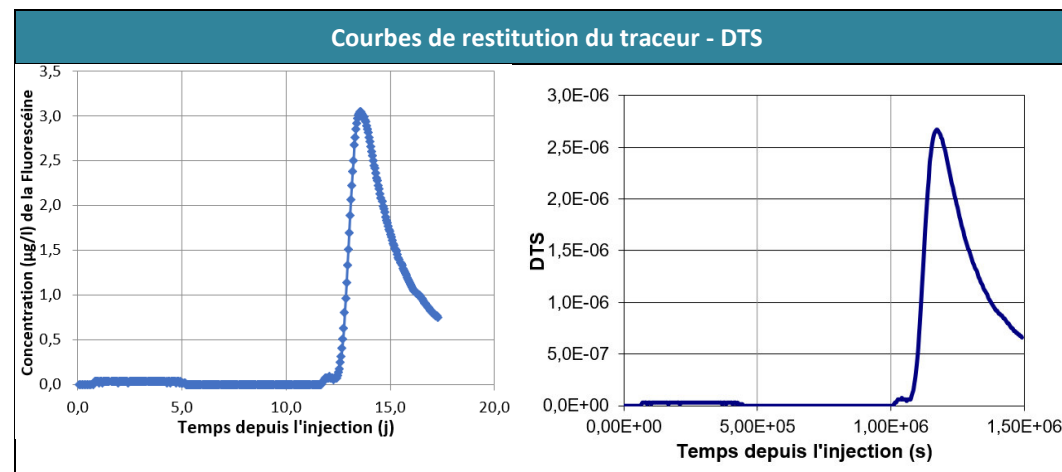


Lieu d'injection : Perte de la source de la Fontaine du Rouquet (4m en aval de la source)

Commune et département : Peyreleau (12)

Point d'injection	X (Lambert 93)	Y (Lambert 93)	Z (en m)	Traceur	Masse (g)	Heure injection
Perte de la source de la Fontaine du Rouquet	716 195,17	6 342 154,02	670	Fluorescéine	1 500 g	03/05/17 12:40
Condition d'injection : dans la perte d'un cours d'eau						

Point de suivi	X (Lambert 93)	Y (Lambert 93)	Traceur restitué	Type de restitution
Triadou	716646,66	6343405,10	Fluorescéine	Fluorimètre/Labo
Lissignol	715059,24	6343868,81	Aucun	Aucune
Prades	713804,67	6344516,23	Aucun	Aucune
Biau	718448,58	6343447,37	Aucun	Aucune
Moulinets	712403,44	6343166,97	Aucun	Aucune



Résultats et interprétation	
Lieu d'injection	Perte de Fontaine du Rouquet
Date de l'injection	03/05/17 12:40
Traceur utilisé	Fluorescéine
Restitution	Triadou
Distance apparente (m)	1355
Masse injecté (g)	1500
Masse restituée (g)	14,8
Restitution (%)	1,0
Temps	
Apparition du traceur (j)	15/05/2017 14:15
Temps minimal de transit (j)	12,1
Temps modale (j)	13,6
Temps moyen de séjour (j)	17,1
Durée de restitution (j)	14,0
Vitesse	
Vitesse maximale (m/h)	4,7
Vitesse modale (m/h)	4,2
Vitesse moyenne (m/h)	3,7
Vitesse apparente (m/h)	3,3
Concentration et dilution	
Concentration max (ug/l)	3,207
Dilution unitaire (l-1)	2,14x10 ⁻⁹
DTS max (s-1)	2,7x10 ⁻⁶
Volume de Allen (m ³)	252 000

- F Alluvions fluviales
- FP Formations fluviales des plateaux
- FP/J Formations fluviales des plateaux discontinues sur terrains jurassiques
- E Eboulis de pierres
- EBr Eboulis de blocs, grandes masses glissées et brèches de pente
- R Formations résiduelles "Terre du Causse"
- j8a Kimméridgien supérieur (partie inférieure) - Calcaires blancs en gros bancs ou en plaquettes sublitographiques
- j7 Kimméridgien inférieur ("Séquanien") - Calcaires blancs massifs et calcaires marneux en plaquettes
- j7DC Kimméridgien inférieur ("Séquanien") - Dolomies et calcaires
- j8 Oxfordien supérieur (partie supérieure = "Rauracien") - Calcaires blancs-gris, souvent marneux
- j8DC Oxfordien supérieur (partie supérieure = "Rauracien") - Dolomies et calcaires
- j3- Oxfordien supérieur (partie inférieure = "Argovien") - Oxfordien inférieur (Oxfordien s.s.) - Callovien - Marnes, calcaires marneux, sables glauconieux, calcaires cristallins jaunes à roses
- j2b Bathonien supérieur - Dolomies grises, cavemeuses
- j2bC Bathonien supérieur - Passée calcaire dans les dolomies grises
- j2a Bathonien inférieur - Calcaires blancs en plaquettes ou en gros bancs
- j1b Bajocien supérieur - Dolomies cristallines roses à grises
- j1a Bajocien inférieur - Calcaires blancs-gris en gros bancs, à chailles
- j9 Aalénien - Calcaires noduleux jaunâtres et bancs marneux grisâtres

