

# Traçage TCN 5

## Etude hydrogéologique du Causse Noir



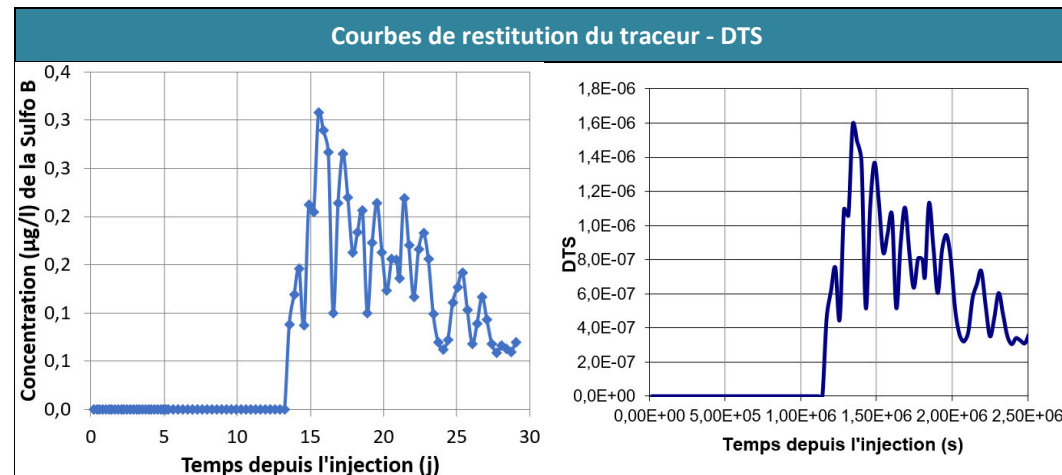
Lieu d'injection : Aven non pénétrable dans une doline

Commune et département : Lanuejols (30)

Point d'injection	X (Lambert 93)	Y (Lambert 93)	Z (en m)	Traceur	Masse (g)	Heure injection
Aven près des Mazes	729 480,45	6 339 988,01	918,5	Sulfo B	20 000 g	24/05/17 07:30

Condition d'injection : dans un petit aven non pénétrable dans une doline, ouverte lors des crues de 1982

Point de suivi	X (Lambert 93)	Y (Lambert 93)	Traceur restitué	Type de restitution
Gardies	723813,93	6330411,97	Aucun	Aucune
Jouque Merle	721636,46	6333175,79	Aucun	Aucune
Fournets	719940,47	6335131,71	Sulfo B	Visuel/Fluo/Labo
Moulin de Corp	719706,49	6335697,47	Sulfo B	Visuel/Fluo/Labo
Foulcarie	727483,42	6334976,36	Aucun	Aucune
Castors	719568,17	6335632,49	Sulfo B	1 point positif



Résultats et interprétation	
Lieu d'injection	Aven près des Mazes
Date de l'injection	24/05/17 07:30
Traceur utilisé	Sulfo B
Restitution	Fournets
Distance apparente (m)	10 720
Masse injecté (g)	20 000
Masse restituée (g)	158,8
Restitution (%)	0,8
Temps	
Apparition du traceur (j)	06/06/17 21:00
Temps minimal de transit (j)	13,6
Temps modale (j)	15,6
Temps moyen de séjour (j)	19,9
Durée de restitution (j)	15,5
Vitesse	
Vitesse maximale (m/h)	32,9
Vitesse modale (m/h)	28,7
Vitesse moyenne (m/h)	23,3
Vitesse apparente (m/h)	22,4
Concentration et dilution	
Concentration max (µg/l)	0,308
Dilution unitaire (I-1)	1,54x10 <sup>-11</sup>
DTS max (s <sup>-1</sup> )	1,6x10 <sup>-6</sup>
Volume de Allen (m <sup>3</sup> )	3 830 000

- F Alluvions fluviales
- FP Formations fluviales des plateaux
- FP/J Formations fluviales des plateaux discontinues sur terrains jurassiques
- E Eboulis de pierrailles
- EBr Eboulis de blocs, grandes masses glissées et brèches de pente
- R Formations résiduelles "Terre du Causse"
- J8a Kimméridgien supérieur (partie inférieure) - Calcaires blancs en gros bancs ou en plaquettes sublithographiques
- J7 Kimméridgien inférieur ("Séquanien") - Calcaires blancs massifs et calcaires mameux en plaquettes
- J7DC Kimméridgien inférieur ("Séquanien") - Dolomies et calcaires
- J6 Oxfordien supérieur (partie supérieure = "Rauracien") - Calcaires blancs-gris, souvent mameux
- J6DC Oxfordien supérieur (partie supérieure = "Rauracien") - Dolomies et calcaires
- J3- Oxfordien supérieur (partie inférieure = "Argovien") - Oxfordien inférieur (Oxfordien s.s.) - Callovien - Marnes, calcaires mameux, sables glauconieux, calcaires cristallins jaunes à roses
- J2b Bathonien supérieur - Dolomies grises, cavernueuses
- J2c Bathonien supérieur - Passée calcaires dans les dolomies grises
- J2a Bathonien inférieur - Calcaires blancs en plaquettes ou en gros bancs
- J1b Bajocien supérieur - Dolomies cristallines roses à grises
- J1a Bajocien inférieur - Calcaires blancs-gris en gros bancs, à chailles
- I9 Aalénien - Calcaires noduleux jaunâtres et bancs mameux grisâtres

