

Traçage TCN 6

Etude hydrogéologique du Causse Noir



Lieu d'injection : Aven des Pernettes

Commune et département : Lanuéjols (30)

Point d'injection	X (Lambert 93)	Y (Lambert 93)	Z (en m)	Traceur	Masse (g)	Heure injection
Aven des Pernettes	731 008,89	6 339 525,49	955,7	Fluorescéine	12 000 g	25/05/17 09:30
Condition d'injection : dans un aven/doline						

Point de suivi	X (Lambert 93)	Y (Lambert 93)	Traceur restitué	Type de restitution
Aven de la Tride	725837,43	6338952,06	Aucun	Aucune
Jouque Merle	721636,46	6333175,79	Aucun	Aucune
Fournets	719940,47	6335131,71	Fluorescéine	Visuel/Labo
Moulin de Corp	719706,49	6335697,47	Fluorescéine	Visuel/Labo
Aven des Patates	722979,76	6340077,67	Aucun	Aucune
Castors	719568,17	6335632,49	Fluorescéine	3 points positifs
Aouglanou	734012,77	6340951,11	Aucun	Aucune
Jonte aval Meyrueis	734006,00	6342612,56	Aucun	Aucun

Résultats et interprétation

Lieu d'injection	Aven Pernette
Date de l'injection	25/05/17 09:30
Traceur utilisé	Fluorescéine
Restitution	Moulin de Corp
Distance apparente (m)	12 000
Masse injecté (g)	12 000
Masse restituée (g)	3881,3
Restitution (%)	32,3

Temps

Apparition du traceur (j)	04/06/17 04:00
Temps minimal de transit (j)	9,8
Temps modale (j)	10,5
Temps moyen de séjour (j)	11,2
Durée de restitution (j)	18,2

Vitesse

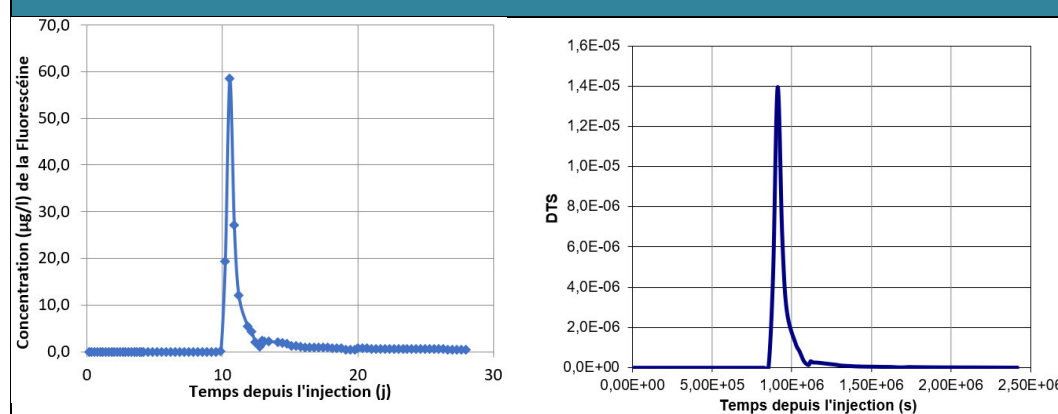
Vitesse maximale (m/h)	51,2
Vitesse modale (m/h)	47,5
Vitesse moyenne (m/h)	45,5
Vitesse apparente (m/h)	44,7

Concentration et dilution

Concentration max (ug/l)	58,462
Dilution unitaire (I-1)	4,87x10 ⁻⁹
DTS max (s-1)	1,4x10 ⁻⁵
Volume de Allen (m ³)	584 900

- F Alluvions fluviales
- FP Formations fluviales des plateaux
- FP/J Formations fluviales des plateaux discontinues sur terrains jurassiques
- E Eboulis de pierrailles
- EBR Eboulis de blocs, grandes masses glissées et brèches de pente
- R Formations résiduelles "Terre du Causse"
- J8a Kimméridgien supérieur (partie inférieure) - Calcaires blancs en gros bancs ou en plaquettes sublithographiques
- J7 Kimméridgien inférieur ("Séquanien") - Calcaires blancs massifs et calcaires mameux en plaquettes
- J7DC Kimméridgien inférieur ("Séquanien") - Dolomies et calcaires
- J8 Oxfordien supérieur (partie supérieure = "Rauracien") - Calcaires blancs-gris, souvent marneux
- J8DC Oxfordien supérieur (partie supérieure = "Rauracien") - Dolomies et calcaires
- J3-5 Oxfordien supérieur (partie inférieure = "Argovien") - Oxfordien inférieur (Oxfordien s.s.) - Callovien - Marnes, calcaires marneux, sables glauconieux, calcaires cristallins jaunes à roses
- J2b Bathonien supérieur - Dolomies grises, cavernueuses
- J2c Bathonien supérieur - Passée calcaires dans les dolomies grises
- J2a Bathonien inférieur - Calcaires blancs en plaquettes ou en gros bancs
- J1b Bajocien supérieur - Dolomies cristallines roses à grises
- J1a Bajocien inférieur - Calcaires blancs-gris en gros bancs, à chailles
- J9 Aalénien - Calcaires noduleux jaunâtres et bancs marneux grisâtres

Courbes de restitution du traceur - DTS



Carte de restitution du traçage

