

Traçage TCN 9

Etude hydrogéologique du Causse Noir

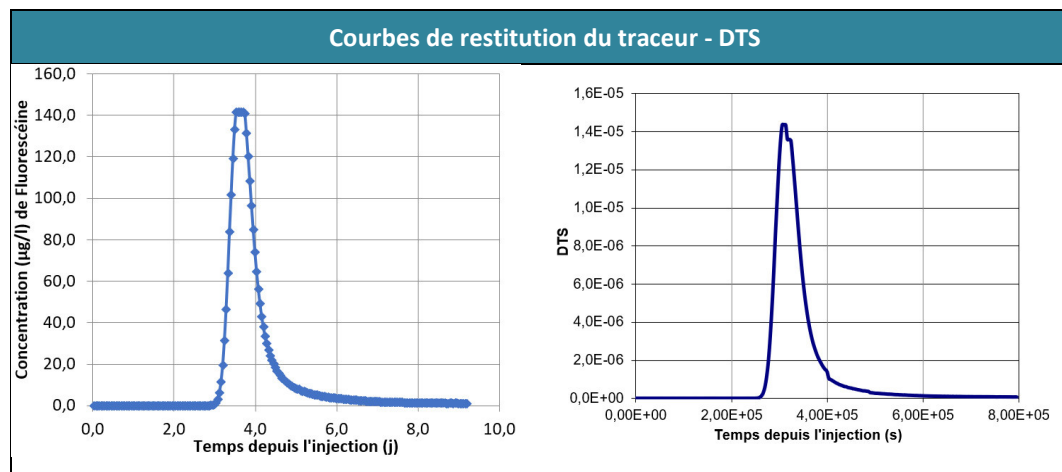


Lieu d'injection : Rivière 120 mètres en amont de la perte du ruisseau

Commune et département : Treves (30)

Point d'injection	X (Lambert 93)	Y (Lambert 93)	Z (en m)	Traceur	Masse (g)	Heure injection
Rivière à l'Ouest de Trèves	730305,69	6331216,41	559,6	Fluorescéine	6 000 g	18/07/17 08:13
Condition d'injection : dans un cours d'eau						

Point de suivi	X (Lambert 93)	Y (Lambert 93)	Traceur restitué	Type de restitution
Baume Guillou	725004,69	6329321,82	Aucun	Aucune
Jouque Merle	721636,46	6333175,79	Fluorescéine	Visuel/Fluo/Labo
Moulin de Corp	719706,49	6335697,47	Aucun	Aucune
Jouque Merle amont calcaire	721630,31	6333071,98	Aucun	Aucune
Jouque Merle amont	721644,77	6333114,41	Aucun	Aucune
Jouque Merle aval	721631,20	6333187,56	Aucun	Aucune



Résultats et interprétation

Lieu d'injection	Rivière à l'Ouest de Trèves
Date de l'injection	18/07/17 08:13
Traceur utilisé	Fluorescéine
Restitution	Jouque Merle
Distance apparente (m)	8870
Masse injecté (g)	6000
Masse restituée (g)	5723,9
Restitution (%)	95,4

Temps

Apparition du traceur (j)	21/07/17 05:00
Temps minimal de transit (j)	2,9
Temps modale (j)	3,7
Temps moyen de séjour (j)	3,9
Durée de restitution (j)	6,3

Vitesse

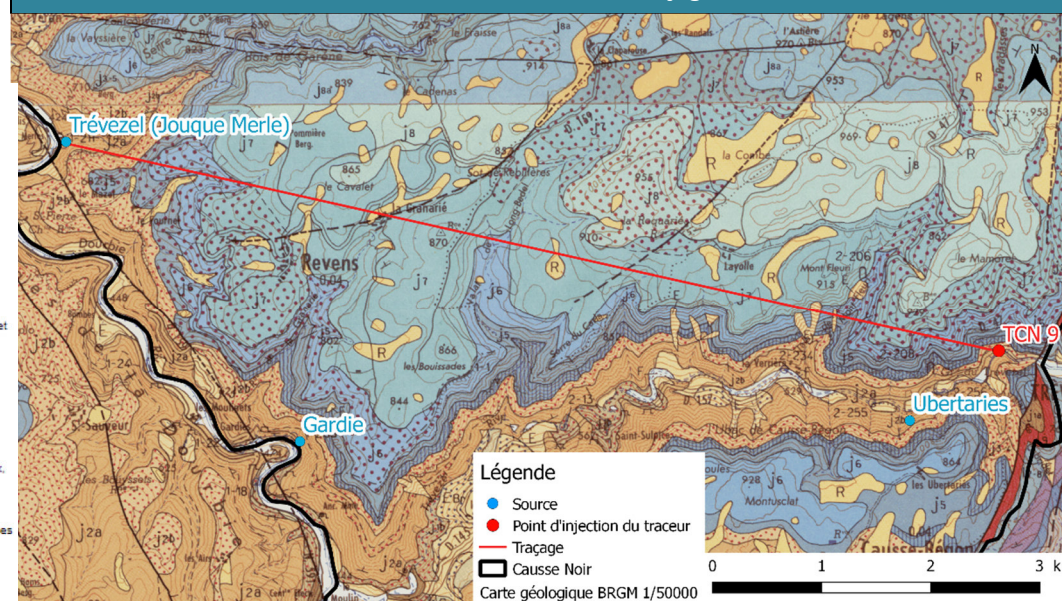
Vitesse maximale (m/h)	129,0
Vitesse modale (m/h)	101,0
Vitesse moyenne (m/h)	96,7
Vitesse apparente (m/h)	93,8

Concentration et dilution

Concentration max (ug/l)	145,639
Dilution unitaire (l-1)	2,43x10 ⁻⁸
DTS max (s-1)	1,4x10 ⁻⁵
Volume de Allen (m ³)	495 000

- F Alluvions fluviales
- FP Formations fluviales des plateaux
- FP/J Formations fluviales des plateaux discontinues sur terrains jurassiques
- E Eboulis de pierrailles
- EBr Eboulis de blocs, grandes masses glissées et brèches de pente
- R Formations résiduelles "Terre du Causse"
- J8a Kimméridgien supérieur (partie inférieure) - Calcaires blancs en gros bancs ou en plaquettes sublithographiques
- J7 Kimméridgien inférieur ("Séquanien") - Calcaires blancs massifs et calcaires marneux en plaquettes
- J7DC Kimméridgien inférieur ("Séquanien") - Dolomies et calcaires
- J8 Oxfordien supérieur (partie supérieure = "Rauracien") - Calcaires blancs-gris, souvent marneux
- J8DC Oxfordien supérieur (partie supérieure = "Rauracien") - Dolomies et calcaires
- J3 Oxfordien supérieur (partie inférieure = "Argovien") - Oxfordien inférieur (Oxfordien s.s.) - Callovien - Marnes, calcaires marneux, sables glauconieux, calcaires cristallins jaunes à roses
- J2b Bathonien supérieur - Dolomies grises, cavemeuses
- J2c Bathonien supérieur - Passée calcaires dans les dolomies grises
- J2a Bathonien inférieur - Calcaires blancs en plaquettes ou en gros bancs
- J1b Bajocien supérieur - Dolomies cristallines roses à grises
- J1a Bajocien inférieur - Calcaires blancs-gris en gros bancs, à chailles
- Aalénién - Calcaires noduleux jaunâtres et bancs marneux grisâtres

Carte de restitution du traçage



Légende

- Source
- Point d'injection du traceur
- Traçage
- ▭ Causse Noir

Carte géologique BRGM 1/50000