

Traçage TCN 10

Etude hydrogéologique du Causse Noir

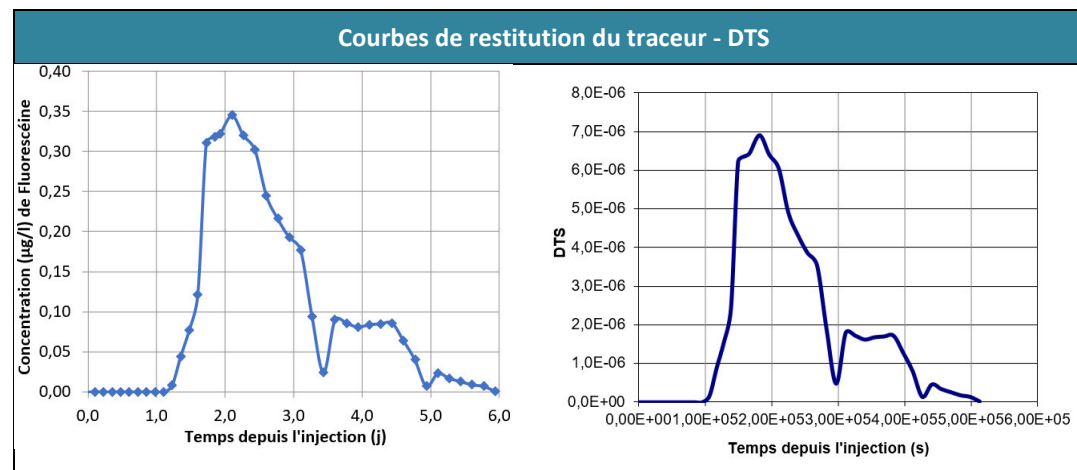


Lieu d'injection : Perte amont du Trévezel, au niveau de Randavel

Commune et département : Trèves (30)

Point d'injection	X (Lambert 93)	Y (Lambert 93)	Z (en m)	Traceur	Masse (g)	Heure injection
Perte amont du Trévezel	732 044,93	6 334 262,22	692	Fluorescéine	1 500 g	26/07/17 14:30
Condition d'injection : dans cours d'eau, perte amont du Trévezel au niveau de Randavel, aval des calcaires directement dans l'aven des Combes						

Point de suivi	X (Lambert 93)	Y (Lambert 93)	Traceur restitué	Type de restitution
Pas de l'Âne	731982,51	6332371,08	Aucun	Aucune
Jouque Merles	721636,46	6333175,79	Fluorescéine	Visuel/Fluo/Labo
Moulin de Corp	719706,49	6335697,47	Aucun	Aucune
Baume Guillou	725004,69	6329321,82	Aucun	Aucune
Baignade Trèves	731203,10	6330930,18	Aucun	Aucune
Jouque Merle aval	721631,20	6333187,56	Aucun	Aucune



Résultats et interprétation	
Lieu d'injection	Perte amont du Trévezel
Date de l'injection	26/07/17 14:30
Traceur utilisé	Fluorescéine
Restitution	Pas de l'Âne
Distance apparente (m)	1920
Masse injecté (g)	1500
Masse restituée (g)	0,2
Restitution (%)	0,0
Temps	
Apparition du traceur (j)	27/07/17 20:00
Temps minimal de transit (j)	1,2
Temps modale (j)	2,1
Temps moyen de séjour (j)	2,7
Durée de restitution (j)	4,7
Vitesse	
Vitesse maximale (m/h)	65,1
Vitesse modale (m/h)	38,0
Vitesse moyenne (m/h)	32,6
Vitesse apparente (m/h)	29,5
Concentration et dilution	
Concentration max (ug/l)	145,639
Dilution unitaire (I-1)	9,71x10 ⁻⁸
DTS max (s-1)	6,9x10 ⁻⁶
Volume de Allen (m ³)	170 730

- F Alluvions fluviales
- FP Formations fluviales des plateaux
- FPJ Formations fluviales des plateaux discontinue sur terrains jurassiques
- E Eboulis de pierrailles
- EBr Eboulis de blocs, grandes masses glissées et brèches de pente
- R Formations résiduelles "Terre du Causse"
- J8a Kimméridgien supérieur (partie inférieure) - Calcaires blancs en gros bancs ou en plaquettes sublinéographiques
- J7 Kimméridgien inférieur ("Séquanien") - Calcaires blancs massifs et calcaires marneux en plaquettes
- J7DC Kimméridgien inférieur ("Séquanien") - Dolomies et calcaires
- J8 Oxfordien supérieur (partie supérieure = "Rauracien") - Calcaires blancs-gris, souvent marneux
- J8DC Oxfordien supérieur (partie supérieure = "Rauracien") - Dolomies et calcaires
- J3-5 Oxfordien supérieur (partie inférieure = "Argovien") - Oxfordien inférieur (Oxfordien s.s.) - Callovien - Marnes, calcaires marneux, sables glauconieux, calcaires cristallins jaunes à roses
- J2b Bathonien supérieur - Dolomies grises, cavernueuses
- J2bC Bathonien supérieur - Passée calcaires dans les dolomies grises
- J2a Bathonien inférieur - Calcaires blancs en plaquettes ou en gros bancs
- J1b Bajocien supérieur - Dolomies cristallines roses à grises
- J1a Bajocien inférieur - Calcaires blancs-gris en gros bancs, à chailles
- I9 Aalénien - Calcaires noduleux jaunâtres et bancs marneux grisâtres

