

Traçage TCN 11

Etude hydrogéologique du Causse Noir

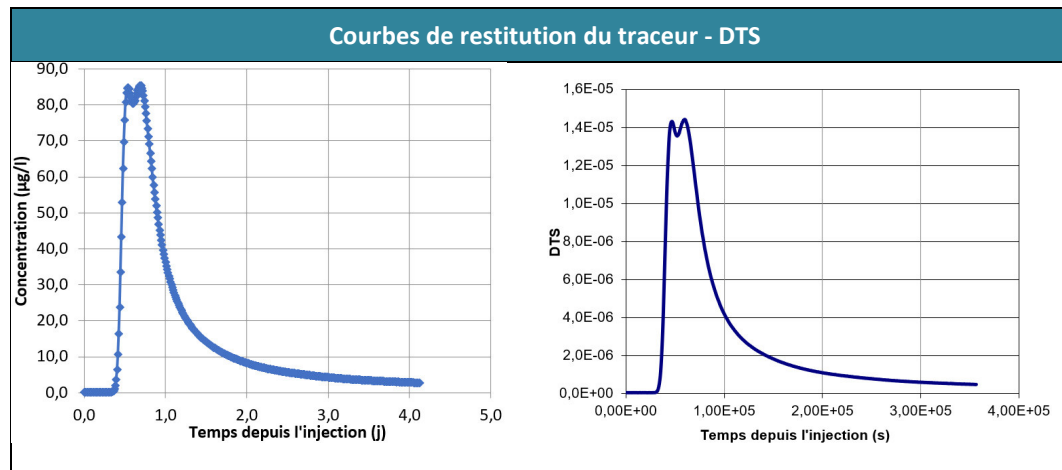


Lieu d'injection : Pertes diffuses en amont du Trévezel

Commune et département : Trèves (30)

Point d'injection	X (Lambert 93)	Y (Lambert 93)	Z (en m)	Traceur	Masse (g)	Heure injection
Pertes en amont du Trévezel	732101,59	6333915,50	686	Sulfo B	1 000 g	26/07/2017 14:50
Condition d'injection : dans cours d'eau, pertes diffuses amont du Trévezel au niveau des gorges du Trévezel, en amont de la source du Pas de l'Âne – Pont de Comeiras						

Point de suivi	X (Lambert 93)	Y (Lambert 93)	Traceur restitué	Type de restitution
Pas de l'Âne	731982,51	6332371,08	Sulfo B	Visuel/Fluo/Labo
Jouque Merles	721636,46	6333175,79	Sulfo B	Visuel/Fluo/Labo
Moulin de Corp	719706,49	6335697,47	Aucun	Aucune
Baume Guillou	725004,69	6329321,82	Aucun	Aucune
Baignade Trèves	731203,10	6330930,18	Aucun	Aucune



Résultats et interprétation	
Lieu d'injection	Perte amont du Trévezel
Date de l'injection	26/07/17 14:50
Traceur utilisé	Sulfo B
Restitution	Pas de l'Âne
Distance apparente (m)	1550
Masse injecté (g)	1000
Masse restituée (g)	24,9
Restitution (%)	2,5
Temps	
Apparition du traceur (j)	26/07/17 20:00
Temps minimal de transit (j)	0,2
Temps modale (j)	0,7
Temps moyen de séjour (j)	1,4
Durée de restitution (j)	5,7
Vitesse	
Vitesse maximale (m/h)	300,0
Vitesse modale (m/h)	90,3
Vitesse moyenne (m/h)	71,1
Vitesse apparente (m/h)	45,5
Concentration et dilution	
Concentration max (ug/l)	82,108
Dilution unitaire (I-1)	8,21x10 ⁻⁸
DTS max (s-1)	1,4x10 ⁻⁵
Volume de Allen (m ³)	1 500

- F Alluvions fluviales
- FP Formations fluviales des plateaux
- FP/J Formations fluviales des plateaux discontinue sur terrains jurassiques
- E Eboulis de pierrailles
- EBr Eboulis de blocs, grandes masses glissées et brèches de pente
- R Formations résiduelles "Terre du Causse"
- J8a Kimméridgien supérieur (partie inférieure) - Calcaires blancs en gros bancs ou en plaquettes sublithographiques
- J7 Kimméridgien inférieur ("Séquanien") - Calcaires blancs massifs et calcaires marneux en plaquettes
- J7DC Kimméridgien inférieur ("Séquanien") - Dolomies et calcaires
- J8 Oxfordien supérieur (partie supérieure = "Rauracien") - Calcaires blancs-gris, souvent marneux
- J8DC Oxfordien supérieur (partie supérieure = "Rauracien") - Dolomies et calcaires
- J3 Oxfordien supérieur (partie inférieure = "Argovien") - Oxfordien inférieur (Oxfordien s.s.) - Callovien - Marnes, calcaires marneux, sables glauconieux, calcaires cristallins jaunes à roses
- J2b Bathonien supérieur - Dolomies grises, cavernueuses
- J2bC Bathonien supérieur - Passée calcaires dans les dolomies grises
- J2a Bathonien inférieur - Calcaires blancs en plaquettes ou en gros bancs
- J1b Bajocien supérieur - Dolomies cristallines roses à grises
- J1a Bajocien inférieur - Calcaires blancs-gris en gros bancs, à chailles
- I9 Aalénien - Calcaires noduleux jaunâtres et bancs marneux grisâtres

