

# Traçage TCN 2

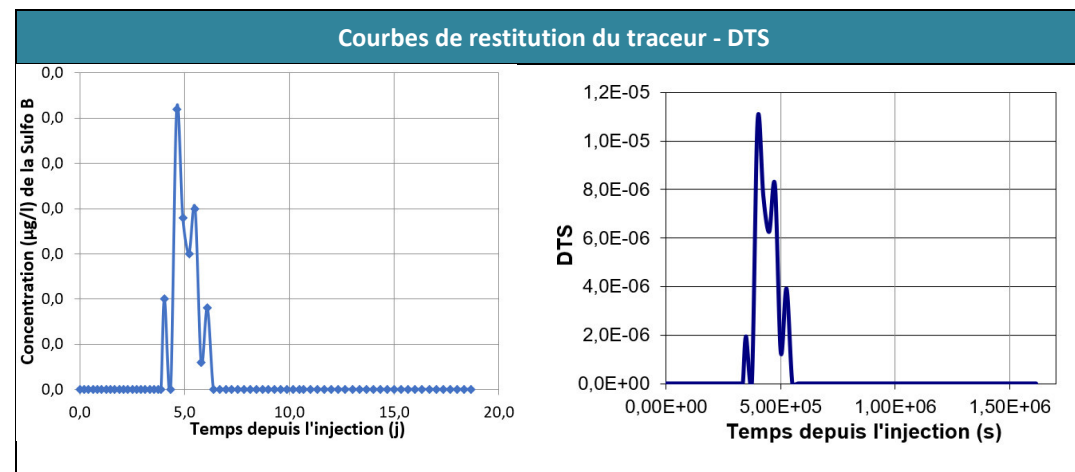
## Etude hydrogéologique du Causse Noir

Lieu d'injection : Perte aval du ruisseau de Garène / aval source de Foulcarié

Commune et département : Revens (30)

Point d'injection	X (Lambert 93)	Y (Lambert 93)	Z (en m)	Traceur	Masse (g)	Heure injection
Perte aval du ruisseau de Garène	726 887,44	6 334 685,41	798	Sulfo B	6 000 g	20/03/17 15:00
Condition d'injection : dans un cours d'eau actif						

Point de suivi	X (Lambert 93)	Y (Lambert 93)	Traceur restitué	Type de restitution
Gardies	723813,93	6330411,97	Aucun	Aucune
Jouque Merle	721636,46	6333175,79	Sulfo B	Labo
Fournets	719940,47	6335131,71	Sulfo B	Labo
Moulin de Corp	719706,49	6335697,47	Sulfo B	Labo
Castors	719568,17	6335632,49	Aucun	Aucune



Résultats et interprétation	
Lieu d'injection	Perte aval de Garène
Date de l'injection	20/03/17 - 15:00
Traceur utilisé	Sulfo B
Restitution	Moulin de Corp
Distance apparente (m)	7000
Masse injecté (g)	6000
Masse restituée (g)	2,3
Restitution (%)	0
Temps	
Apparition du traceur (j)	24/03/17 16:00
Temps minimal de transit (j)	4,0
Temps modale (j)	4,6
Temps moyen de séjour (j)	5,1
Durée de restitution (j)	2,0
Vitesse	
Vitesse maximale (m/h)	72,2
Vitesse modale (m/h)	63,1
Vitesse moyenne (m/h)	57,6
Vitesse apparente (m/h)	57,0
Concentration et dilution	
Concentration max (µg/l)	0,031
Dilution unitaire (l-1)	5,17x10 <sup>-12</sup>
DTS max (s-1)	1,1x10 <sup>-5</sup>
Volume de Allen (m <sup>3</sup> )	649 000

- F Alluvions fluviales
- FP Formations fluviales des plateaux
- FP/J Formations fluviales des plateaux discontinues sur terrains jurassiques
- E Eboulis de pierres
- EBr Eboulis de blocs, grandes masses glissées et brèches de pente
- R Formations résiduelles "Terre du Causse"
- J8a Kimméridgien supérieur (partie inférieure) - Calcaires blancs en gros bancs ou en plaquettes sublitographiques
- J7 Kimméridgien inférieur ("Séquanien") - Calcaires blancs massifs et calcaires mameux en plaquettes
- J7DC Kimméridgien inférieur ("Séquanien") - Dolomies et calcaires
- J8 Oxfordien supérieur (partie supérieure = "Rauracien") - Calcaires blancs-gris, souvent mameux
- J8DC Oxfordien supérieur (partie supérieure = "Rauracien") - Dolomies et calcaires
- J3-5 Oxfordien supérieur (partie inférieure = "Argovien") - Oxfordien inférieur (Oxfordien s.s.) - Callovien - Marnes, calcaires mameux, sables glauconieux, calcaires cristallins jaunes à roses
- J2b Bathonien supérieur - Dolomies grises, cavemeuses
- J2bC Bathonien supérieur - Passée calcaires dans les dolomies grises
- J2a Bathonien inférieur - Calcaires blancs en plaquettes ou en gros bancs
- J1b Bajocien supérieur - Dolomies cristallines roses à grises
- J1a Bajocien inférieur - Calcaires blancs-gris en gros bancs, à chailles
- I9 Aalénien - Calcaires noduleux jaunâtres et bancs mameux grisâtres

