

Traçage TCN 21

Etude hydrogéologique du Causse Noir



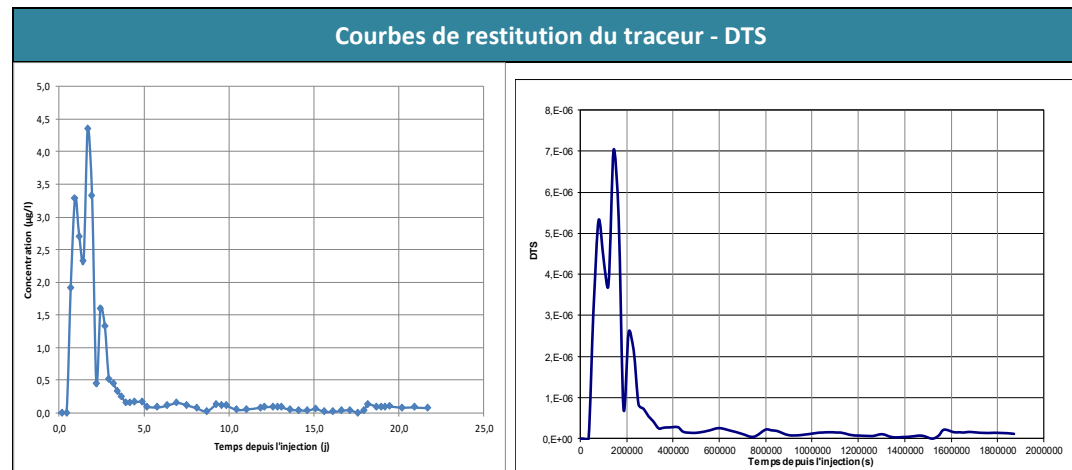
Lieu d'injection : Aven Noir

Commune et département : Nant (12)

Point d'injection	X (Lambert 93)	Y (Lambert 93)	Z (en m)	Traceur	Masse (g)	Heure injection
Aven Noir	725 700,74	6 330 911,42	530	Fluorescéine	6 000 g	04/02/18 13:00

Condition d'injection : Aven Noir, injection dans la cavité au sommet du puits de l'ouragan, dans un écoulement temporaire. Injection dans un aven par les spéléos

Point de suivi	X (Lambert 93)	Y (Lambert 93)	Traceur restitué	Type de restitution
Jouque Merles	721636,46	6333175,79	Fluorescéine	Visuelle/ Fluo/Labo
Moulin de Corp	719706,49	6335697,47	Aucun	Aucune
Gardies	723813,93	6330411,97	Fluorescéine	Visuelle/ Fluo/Labo



Résultats et interprétation	
Lieu d'injection	Aven Noir
Date de l'injection	04/02/18 13:00
Traceur utilisé	Fluorescéine
Restitution	Jouque Merles
Distance apparente (m)	2000
Masse injecté (g)	6000
Masse restituée (g)	20,7
Restitution (%)	0,3
Temps	
Apparition du traceur (j)	05/02/18 05:00
Temps minimal de transit (j)	0
Temps modal (j)	1,7
Temps moyen de séjour (j)	3,7
Durée de restitution (j)	21,0
Vitesse	
Vitesse maximale (m/h)	368,7
Vitesse modale (m/h)	147,5
Vitesse moyenne (m/h)	148,0
Vitesse apparente (m/h)	66,9
Concentration et dilution	
Concentration max (ug/l)	36,30
Dilution unitaire (l-1)	7,25x10 ⁻¹⁰
DTS max (s-1)	7,0x10 ⁻⁶
Volume de Allen (m ³)	266 000

- F Alluvions fluviales
- FP Formations fluviales des plateaux
- FP/J Formations fluviales des plateaux discontinue sur terrains jurassiques
- E Eboulis de pierres
- EBr Eboulis de blocs, grandes masses glissées et brèches de pente
- R Formations résiduelles "Terre du Causse"
- J8a Kimméridgien supérieur (partie inférieure) - Calcaires blancs en gros bancs ou en plaquettes sublitographiques
- J7 Kimméridgien inférieur ("Séquanien") - Calcaires blancs massifs et calcaires marneux en plaquettes
- J7DC Kimméridgien inférieur ("Séquanien") - Dolomies et calcaires
- J6 Oxfordien supérieur (partie supérieure = "Rauracien") - Calcaires blancs-gris, souvent marneux
- J6DC Oxfordien supérieur (partie supérieure = "Rauracien") - Dolomies et calcaires
- J3-5 Oxfordien supérieur (partie inférieure = "Argovien") - Oxfordien inférieur (Oxfordien s.s.) - Callovien - Marnes, calcaires marneux, sables glauqueux, calcaires cristallins jaunes à roses
- J2b Bathonien supérieur - Dolomies grises, cavernueuses
- J2c Bathonien supérieur - Passée calcaires dans les dolomies grises
- J2a Bathonien inférieur - Calcaires blancs en plaquettes ou en gros bancs
- J1b Bajocien supérieur - Dolomies cristallines roses à grises
- J1a Bajocien inférieur - Calcaires blancs-gris en gros bancs, à chailles
- I9 Aalénien - Calcaires noduleux jaunâtres et bancs marneux grisâtres

