

Traçage TCN 22

Etude hydrogéologique du Causse Noir

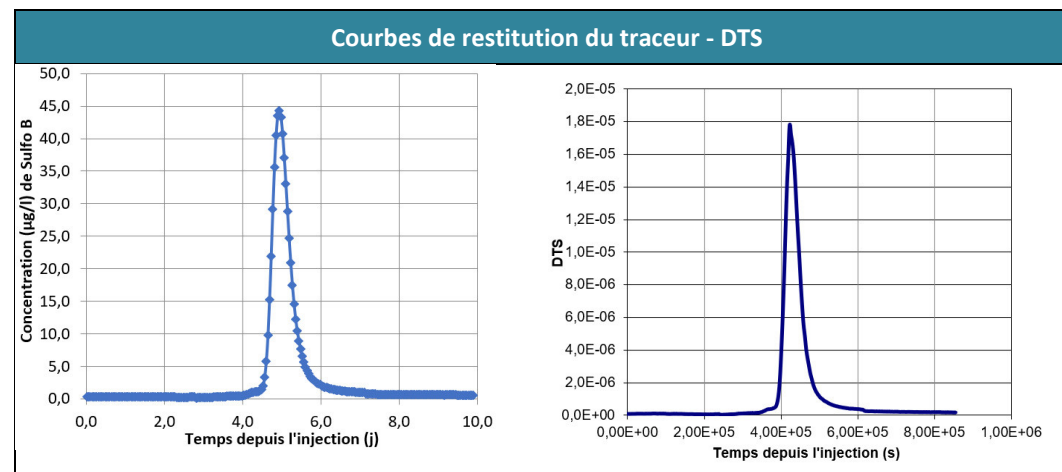


Lieu d'injection : Aven de Maloul

Commune et département : Lanuejols (30)

Point d'injection	X (Lambert 93)	Y (Lambert 93)	Z (en m)	Traceur	Masse (g)	Heure injection
Aven de Maloul	727 064,31	6 337 718,12	912	Sulfo B	10 000 g	13/02/18 15:30
Condition d'injection : dans l'aven de Maloul, situé 60m en contre-bas de la RD 28, au Nord-Ouest du Camping de Pradines						

Point de suivi	X (Lambert 93)	Y (Lambert 93)	Traceur restitué	Type de restitution
Moulin de Corp	719706,49	6335697,47	Sulfo B	Visuel/Fluo/Labo
Jouque Merles	721636,46	6333175,79	Aucun	Aucune
Aven de la Tride	725987,49	6338875,07	Aucun	Aucune



Résultats et interprétation	
Lieu d'injection	Aven de Maloul
Date de l'injection	13/02/18 15:30
Traceur utilisé	Sulfo B
Restitution	Moulin de Corp
Distance apparente (m)	7 600
Masse injecté (g)	10 000
Masse restituée (g)	2058,8
Restitution (%)	20,6
Temps	
Apparition du traceur (j)	18/02/18 03:00
Temps minimal de transit (j)	4,5
Temps modale (j)	5,0
Temps moyen de séjour (j)	5,2
Durée de restitution (j)	5,4
Vitesse	
Vitesse maximale (m/h)	70,7
Vitesse modale (m/h)	63,6
Vitesse moyenne (m/h)	79,4
Vitesse apparente (m/h)	61,1
Concentration et dilution	
Concentration max (µg/l)	44,681
Dilution unitaire (l-1)	4,47x10 ⁻⁹
DTS max (s-1)	1,8x10 ⁻⁵
Volume de Allen (m ³)	1754

- F Alluvions fluviales
- FP Formations fluviales des plateaux
- FP/J Formations fluviales des plateaux discontinue sur terrains jurassiques
- E Eboulis de pierrailles
- EBr Eboulis de blocs, grandes masses glissées et brèches de pente
- R Formations résiduelles "Terre du Causse"
- J8a Kimméridgien supérieur (partie inférieure) - Calcaires blancs en gros bancs ou en plaquettes sublithographiques
- J7 Kimméridgien inférieur ("Séquanien") - Calcaires blancs massifs et calcaires marneux en plaquettes
- J7DC Kimméridgien inférieur ("Séquanien") - Dolomies et calcaires
- J6 Oxfordien supérieur (partie supérieure = "Rauracien") - Calcaires blancs-gris, souvent marneux
- J8DC Oxfordien supérieur (partie supérieure = "Rauracien") - Dolomies et calcaires
- J3 Oxfordien supérieur (partie inférieure = "Argovien") - Oxfordien inférieur (Oxfordien s.s.) - Callovien - Marnes, calcaires marneux, sables glauconieux, calcaires cristallins jaunes à roses
- J2b Bathonien supérieur - Dolomies grises, cavernieuses
- J2c Bathonien supérieur - Passée calcaires dans les dolomies grises
- J2a Bathonien inférieur - Calcaires blancs en plaquettes ou en gros bancs
- J1b Bajocien supérieur - Dolomies cristallines roses à grises
- J1a Bajocien inférieur - Calcaires blancs-gris en gros bancs, à chailles
- I9 Aélien - Calcaires noduleux jaunâtres et bancs marneux grisâtres

