

Traçage TCN 23

Etude hydrogéologique du Causse Noir

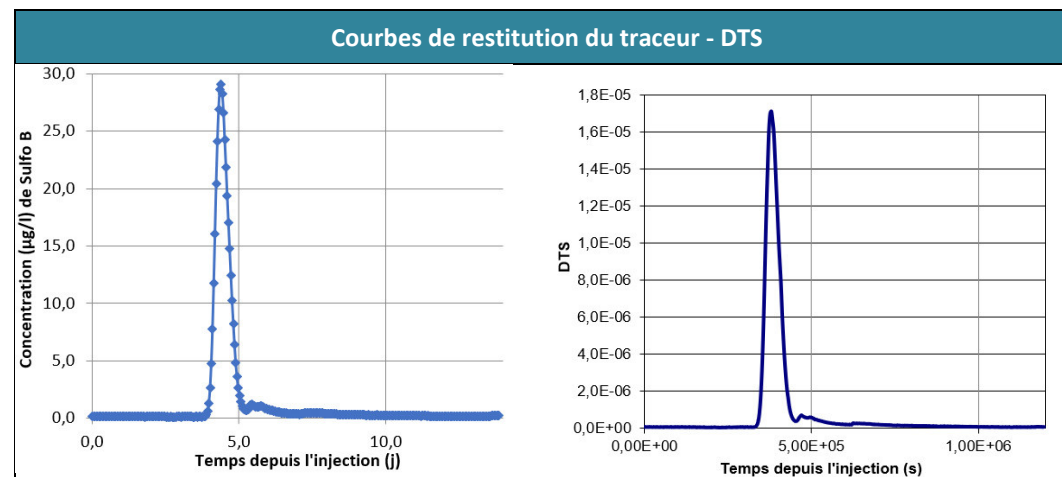


Lieu d'injection : Aven d'Alluech

Commune et département : Veyreau (12)

Point d'injection	X (Lambert 93)	Y (Lambert 93)	Z (en m)	Traceur	Masse (g)	Heure injection
Hameau d'Alluech	726 954,55	6 340 682,02	972	Fluorescéine	9 000 g	13/02/18 13:35
Condition d'injection : dans un aven, hameau d'Alluech, 1ère maison dans le cœur du hameau, dans l'angle de la cave présence d'un aven dans cette cave. Injection depuis la surface						

Point de suivi	X (Lambert 93)	Y (Lambert 93)	Traceur restitué	Type de restitution
Moulin de Corp	719 706,49	6 335 697,48	Sulforhodamine B	Visuel/Fluorimètre/Labo
Jouque Merles	721636,46	6333175,79	Aucun	Aucune
Aven de la Tride	725987,49	6338875,07	Aucun	Aucune



Résultats et interprétation	
Lieu d'injection	Hameau d'Alluech
Date de l'injection	13/02/18 - 13:35
Traceur utilisé	Sulforhodamine B
Restitution	Moulin de Corp
Distance apparente (m)	8 800
Masse injecté (g)	9 000
Masse restituée (g)	1353,5
Restitution (%)	15,0
Temps	
Apparition du traceur (j)	17/02/2018 09 : 00
Temps minimal de transit (j)	3,8
Temps modale (j)	4,3
Temps moyen de séjour (j)	5,0
Durée de restitution (j)	11,0
Vitesse	
Vitesse maximale (m/h)	96,3
Vitesse modale (m/h)	85,1
Vitesse moyenne (m/h)	93,7
Vitesse apparente (m/h)	73,6
Concentration et dilution	
Concentration max (ug/l)	28,73
Dilution unitaire (I-1)	3,19x10 ⁻⁹
DTS max (s-1)	1,7x10 ⁻⁵
Volume de Allen (m ³)	414 000

- F Alluvions fluviales
- FP Formations fluviales des plateaux
- FP/J Formations fluviales des plateaux discontinues sur terrains jurassiques
- E Eboulis de pierres
- EBr Eboulis de blocs, grandes masses glissées et brèches de pente
- R Formations résiduelles "Terre du Causse"
- J8a Kimméridgien supérieur (partie inférieure) - Calcaires blancs en gros bancs ou en plaquettes sublitographiques
- J7 Kimméridgien inférieur ("Séquanien") - Calcaires blancs massifs et calcaires marneux en plaquettes
- J7DC Kimméridgien inférieur ("Séquanien") - Dolomies et calcaires
- J8 Oxfordien supérieur (partie supérieure = "Rauracien") - Calcaires blancs-gris, souvent marneux
- J8DC Oxfordien supérieur (partie supérieure = "Rauracien") - Dolomies et calcaires
- J3-5 Oxfordien supérieur (partie inférieure = "Argovien") - Oxfordien inférieur (Oxfordien s.a.) - Callovien - Marnes, calcaires marneux, sables glauconieux, calcaires cristallins jaunes à roses
- J2b Bathonien supérieur - Dolomies grises, cavemeuses
- J2bC Bathonien supérieur - Passée calcaires dans les dolomies grises
- J2a Bathonien inférieur - Calcaires blancs en plaquettes ou en gros bancs
- J1b Bajocien supérieur - Dolomies cristallines roses à grises
- J1a Bajocien inférieur - Calcaires blancs-gris en gros bancs, à chailles
- I9 Aalénien - Calcaires noduleux jaunâtres et bancs marneux grisâtres

