

Traçage TCN 26

Etude hydrogéologique du Causse Noir

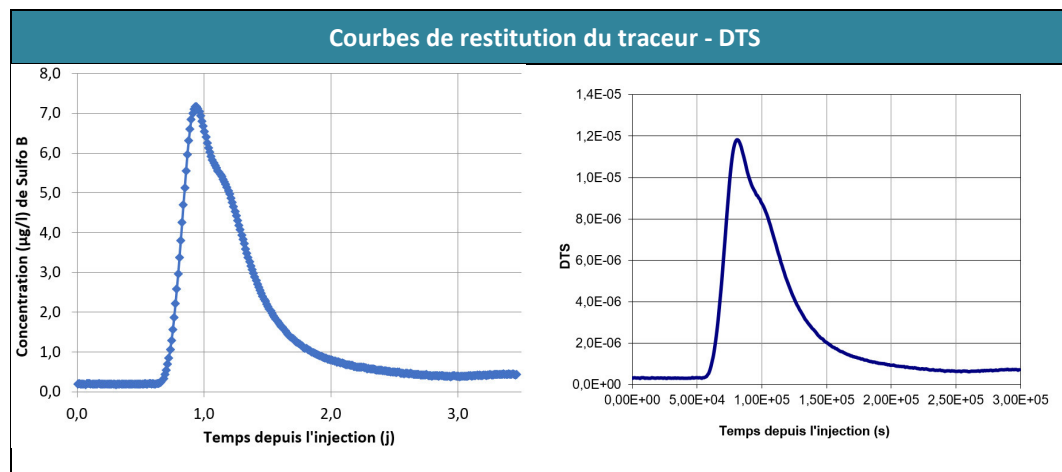


Lieu d'injection : Ruisseau au Sud du Mas d'Anguiral

Commune et département : Causse Bégon (30)

Point d'injection	X (Lambert 93)	Y (Lambert 93)	Z (en m)	Traceur	Masse (g)	Heure injection
Cours d'eau au Sud du Mas d'Anguiral	727538,91	6331013,93	516,9	Sulfo B	6 000 g	09/02/2018 14 : 35
Condition d'injection : directement dans le lit de la rivière, 800m en amont des pertes du moment						

Point de suivi	X (Lambert 93)	Y (Lambert 93)	Traceur restitué	Type de restitution
Jouque Merles	721636,463	6333175,788	Sulfo B	Fluorimètre/Labo
Moulin de Corp	719706,488	6335697,472	Aucun	Aucune
Gardies	723813,930	6330411,971	Sulfo B	Labo



Résultats et interprétation	
Lieu d'injection	Cours d'eau au Sud du Mas d'Anguiral
Date de l'injection	09/02/18 14:35
Traceur utilisé	Sulfo B
Restitution	Jouque Merles
Distance apparente (m)	5 900
Masse injecté (g)	6 000
Masse restituée (g)	2149,1
Restitution (%)	35,8
Temps	
Apparition du traceur (j)	10/02/18 07:00
Temps minimal de transit (j)	0,7
Temps modale (j)	1,3
Temps moyen de séjour (j)	3,3
Durée de restitution (j)	15,9
Vitesse	
Vitesse maximale (m/h)	359,4
Vitesse modale (m/h)	194,0
Vitesse moyenne (m/h)	197,7
Vitesse apparente (m/h)	74,1
Concentration et dilution	
Concentration max (ug/l)	7,156
Dilution unitaire (l-1)	1,19x10 ⁻⁹
DTS max (s-1)	1,2x10 ⁻⁵
Volume de Allen (m ³)	115 000

- F Alluvions fluviales
- FP Formations fluviales des plateaux
- FP/J Formations fluviales des plateaux discontinue sur terrains jurassiques
- E Eboulis de pierrailles
- EBr Eboulis de blocs, grandes masses glissées et brèches de pente
- R Formations résiduelles "Terre du Causse"
- J8a Kimméridgien supérieur (partie inférieure) - Calcaires blancs en gros bancs ou en plaquettes sublitographiques
- J7 Kimméridgien inférieur ("Séquanien") - Calcaires blancs massifs et calcaires mameux en plaquettes
- J7DC Kimméridgien inférieur ("Séquanien") - Dolomies et calcaires
- J8 Oxfordien supérieur (partie supérieure = "Rauracien") - Calcaires blancs-gris, souvent mameux
- J8DC Oxfordien supérieur (partie supérieure = "Rauracien") - Dolomies et calcaires
- J3- Oxfordien supérieur (partie inférieure = "Angovien") - Oxfordien inférieur (Oxfordien s.s.) - Callovien - Marnes, calcaires mameux, sables glauconieux, calcaires cristallins jaunes à roses
- J2b Bathonien supérieur - Dolomies grises, cavemeuses
- J2bC Bathonien supérieur - Passée calcaires dans les dolomies grises
- J2a Bathonien inférieur - Calcaires blancs en plaquettes ou en gros bancs
- J1b Bajocien supérieur - Dolomies cristallines roses à grises
- J1a Bajocien inférieur - Calcaires blancs-gris en gros bancs, à chailles
- J9 Aalénien - Calcaires noduleux jaunâtres et bancs mameux grisâtres

