

Traçage TCN 26

Etude hydrogéologique du Causse Noir

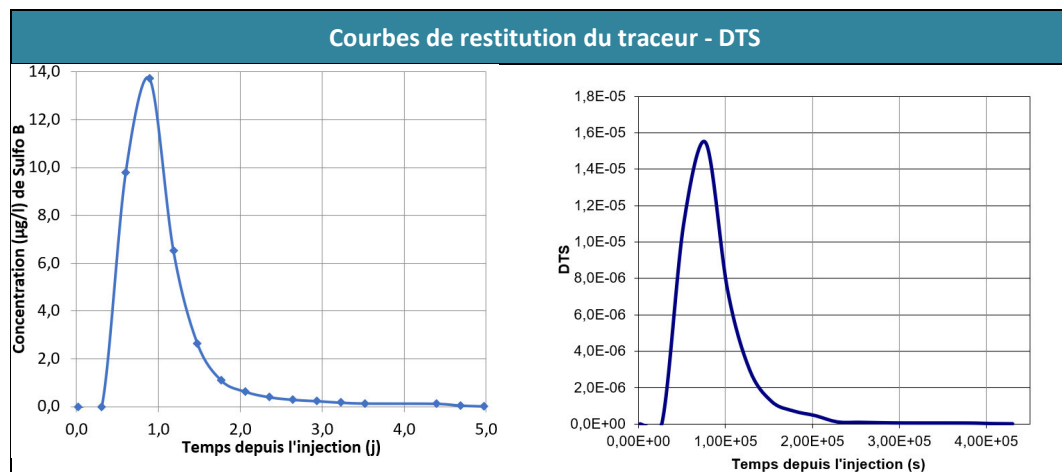


Lieu d'injection : Ruisseau au Sud du Mas d'Anguiral

Commune et département : Causse Bégon (30)

Point d'injection	X (Lambert 93)	Y (Lambert 93)	Z (en m)	Traceur	Masse (g)	Heure injection
Cours d'eau au Sud du Mas d'Anguiral	727 538,91	6 331 013,93	516,9	Sulfo B	6 000 g	09/02/18 14:35
Condition d'injection : directement dans le lit de la rivière, 800m en amont des pertes du moment						

Point de suivi	X (Lambert 93)	Y (Lambert 93)	Traceur restitué	Type de restitution
Jouque Merles	721636,463	6333175,788	Sulfo B	Fluorimètre/Labo
Moulin de Corp	719706,488	6335697,472	Aucun	Aucune
Gardies	723813,930	6330411,971	Sulfo B	Labo



Résultats et interprétation

Lieu d'injection	Cours d'eau au Sud du Mas d'Anguiral
Date de l'injection	09/02/18 14:35
Traceur utilisé	Sulfo B
Restitution	Gardies
Distance apparente (m)	3 000
Masse injecté (g)	6 000
Masse restituée (g)	538,2
Restitution (%)	9,0

Temps

Apparition du traceur (j)	10/02/18 05:00
Temps minimal de transit (j)	0,6
Temps modale (j)	0,9
Temps moyen de séjour (j)	1,0
Durée de restitution (j)	4,4

Vitesse

Vitesse maximale (m/h)	208,1
Vitesse modale (m/h)	140,1
Vitesse moyenne (m/h)	142,6
Vitesse apparente (m/h)	124,4

Concentration et dilution

Concentration max (ug/l)	13,727
Dilution unitaire (l-1)	2,29x10 ⁻⁹
DTS max (s-1)	1,5x10 ⁻⁵
Volume de Allen (m ³)	1270

- F Alluvions fluviales
- FP Formations fluviales des plateaux
- FP/J Formations fluviales des plateaux discontinue sur terrains jurassiques
- E Eboulis de pierrailles
- EBr Eboulis de blocs, grandes masses glissées et brèches de pente
- R Formations résiduelles "Terre du Causse"
- J8a Kimméridgien supérieur (partie inférieure) - Calcaires blancs en gros bancs ou en plaquettes sublithographiques
- J7 Kimméridgien inférieur ("Séquanien") - Calcaires blancs massifs et calcaires marneux en plaquettes
- J7DC Kimméridgien inférieur ("Séquanien") - Dolomies et calcaires
- J8 Oxfordien supérieur (partie supérieure = "Rauracien") - Calcaires blancs-gris, souvent marneux
- J8DC Oxfordien supérieur (partie supérieure = "Rauracien") - Dolomies et calcaires
- J3- Oxfordien supérieur (partie inférieure = "Angovien") - Oxfordien inférieur (Oxfordien s.s.) - Callovien - Marnes, calcaires marneux, sables glauconieux, calcaires cristallins jaunes à roses
- J2b Bathonien supérieur - Dolomies grises, cavemeuses
- J2bC Bathonien supérieur - Passée calcaires dans les dolomies grises
- J2a Bathonien inférieur - Calcaires blancs en plaquettes ou en gros bancs
- J1b Bajocien supérieur - Dolomies cristallines roses à grises
- J1a Bajocien inférieur - Calcaires blancs-gris en gros bancs, à chailles
- J9 Aalénien - Calcaires noduleux jaunâtres et bancs marneux grisâtres

Carte de restitution du traçage

