

# Traçage TCN 27

## Etude hydrogéologique du Causse Noir



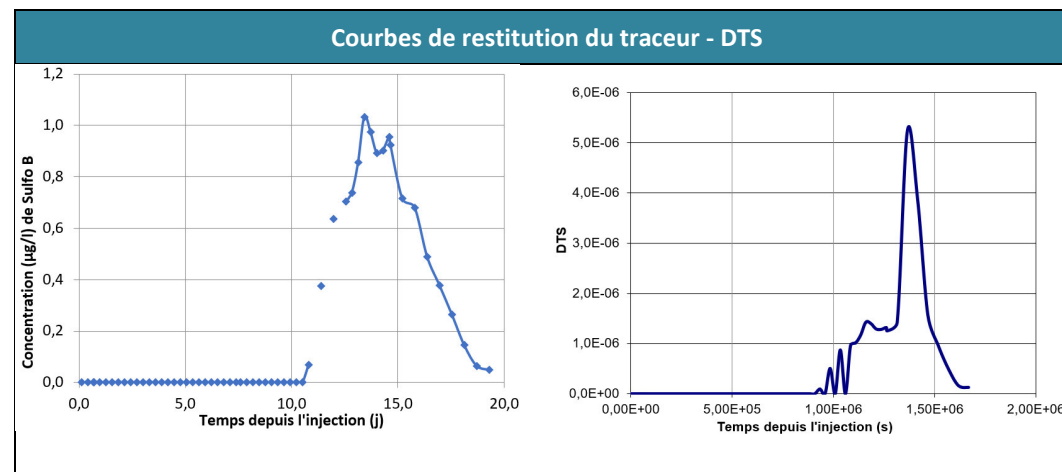
Lieu d'injection : Aven de Catalo

Commune et département : Lanuejols (30)

Point d'injection	X (Lambert 93)	Y (Lambert 93)	Z (en m)	Traceur	Masse (g)	Heure injection
Aven de Catalo	726954,55	6340682,02	972	Sulfo B	4 000 g	27/03/18 17:45

Condition d'injection : injection dans l'aven de Catalo, à la base du ressaut de 7m (côte -30m) où il y a un écoulement

Point de suivi	X (Lambert 93)	Y (Lambert 93)	Traceur restitué	Type de restitution
Moulin de Corp	719706,49	6335697,47	Sulfo B	Fluorimètre/Labo
Jouque Merles	721636,46	6333175,79	Aucun	Aucune
Aven de la Tride	725987,49	6338875,07	Aucun	Aucune
Gardies	723813,93	6330411,97	Aucun	Aucune



Résultats et interprétation	
Lieu d'injection	Aven de Catalo
Date de l'injection	27/03/18 17:45
Traceur utilisé	Sulfo B
Restitution	Moulin de Corp
Distance apparente (m)	9 000
Masse injecté (g)	4 000
Masse restituée (g)	397,1
Restitution (%)	9,9
Temps	
Apparition du traceur (j)	07/04/18 13:00
Temps minimal de transit (j)	10,8
Temps modale (j)	13,4
Temps moyen de séjour (j)	15,4
Durée de restitution (j)	8,5
Vitesse	
Vitesse maximale (m/h)	34,7
Vitesse modale (m/h)	27,9
Vitesse moyenne (m/h)	24,6
Vitesse apparente (m/h)	24,3
Concentration et dilution	
Concentration max (µg/l)	1,032
Dilution unitaire (l-1)	2,58x10 <sup>-10</sup>
DTS max (s-1)	5,2x10 <sup>-6</sup>
Volume de Allen (m <sup>3</sup> )	3 557 000

- F Alluvions fluviales
- FP Formations fluviales des plateaux
- FPJ Formations fluviales des plateaux discontinue sur terrains jurassiques
- E Eboulis de pierrailles
- EBr Eboulis de blocs, grandes masses glissées et brèches de pente
- R Formations résiduelles "Terre du Causse"
- J8a Kimméridgien supérieur (partie inférieure) - Calcaires blancs en gros bancs ou en plaquettes sublithographiques
- J7 Kimméridgien inférieur ("Séquanien") - Calcaires blancs massifs et calcaires mameux en plaquettes
- J7DC Kimméridgien inférieur ("Séquanien") - Dolomies et calcaires
- J9 Oxfordien supérieur (partie supérieure = "Rauracien") - Calcaires blancs-gris, souvent marneux
- J9DC Oxfordien supérieur (partie supérieure = "Rauracien") - Dolomies et calcaires
- J3- Oxfordien supérieur (partie inférieure = "Argovien") - Oxfordien inférieur (Oxfordien s.s.) - Callovien - Marnes, calcaires mameux, sables glauconieux, calcaires cristallins jaunes à roses
- J2b Bathonien supérieur - Dolomies grises, caverneuses
- J2bC Bathonien supérieur - Passée calcaires dans les dolomies grises
- J2a Bathonien inférieur - Calcaires blancs en plaquettes ou en gros bancs
- J1b Bajocien supérieur - Dolomies cristallines roses à grises
- J1a Bajocien inférieur - Calcaires blancs-gris en gros bancs, à chailles
- J9 Aalénien - Calcaires noduleux jaunâtres et bancs marneux grisâtres

