

Traçage TCN 28

Etude hydrogéologique du Causse Noir

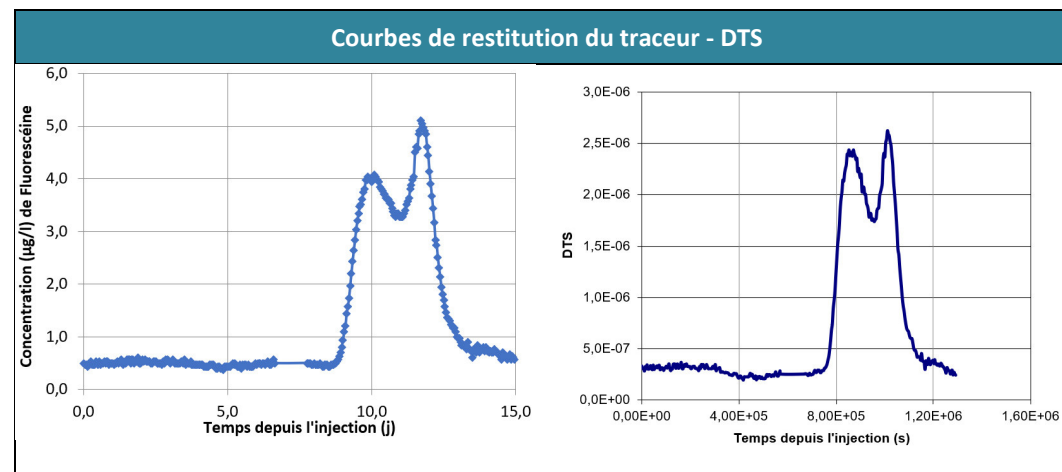


Lieu d'injection : Aven des Lavandes

Commune et département : Lanuéjols (30)

Point d'injection	X (Lambert 93)	Y (Lambert 93)	Z (en m)	Traceur	Masse (g)	Heure injection
Aven des Lavandes	730198,23	6337486,02	930,5	Fluorescéine	6 000 g	21/03/2018 18 : 45
Condition d'injection : Aven des Lavandes, à la côte -50m, juste avant le collecteur principal à -63m. Cavité bien arrosée de la surface jusqu'à -50m.						

Point de suivi	X (Lambert 93)	Y (Lambert 93)	Traceur restitué	Type de restitution
Moulin de Corp	719706,49	6335697,47	Fluorescéine	Fluorimètre/Labo
Jouque Merles	721636,46	6333175,79	Aucun	Aucune
Aven de la Tride	725987,49	6338875,07	Aucun	Aucune
Gardies	723813,93	6330411,97	Aucun	Aucune



Résultats et interprétation	
Lieu d'injection	Aven des Lavandes
Date de l'injection	21/03/18 18:45
Traceur utilisé	Fluorescéine
Restitution	Moulin de Corp
Distance apparente (m)	10 600
Masse injecté (g)	6 000
Masse restituée (g)	1371,7
Restitution (%)	22,9
Temps	
Apparition du traceur (j)	30/03/18 18:00
Temps minimal de transit (j)	9,0
Temps modale (j)	11,9
Temps moyen de séjour (j)	10,4
Durée de restitution (j)	11,6
Vitesse	
Vitesse maximale (m/h)	49,2
Vitesse modale (m/h)	37,2
Vitesse moyenne (m/h)	94,1
Vitesse apparente (m/h)	42,6
Concentration et dilution	
Concentration max (ug/l)	5,167
Dilution unitaire (I-1)	8,61x10 ⁻¹⁰
DTS max (s-1)	2,6x10 ⁻⁶
Volume de Allen (m ³)	20 360

- F Alluvions fluviales
- FP Formations fluviales des plateaux
- FP/J Formations fluviales des plateaux discontinue sur terrains jurassiques
- E Eboulis de pierrailles
- EBr Eboulis de blocs, grandes masses glissées et brèches de pente
- R Formations résiduelles "Terre du Causse"
- J6a Kimméridgien supérieur (partie inférieure) - Calcaires blancs en gros bancs ou en plaquettes sublithographiques
- J7 Kimméridgien inférieur ("Séquanien") - Calcaires blancs massifs et calcaires mameux en plaquettes
- J7DC Kimméridgien inférieur ("Séquanien") - Dolomies et calcaires
- J8 Oxfordien supérieur (partie supérieure = "Rauracien") - Calcaires blancs-gris, souvent mameux
- J8DC Oxfordien supérieur (partie supérieure = "Rauracien") - Dolomies et calcaires
- J3 Oxfordien supérieur (partie inférieure = "Argovien") - Oxfordien inférieur (Oxfordien s.s.) - Callovien - Marnes, calcaires mameux, sables glauconieux, calcaires cristallins jaunes à roses
- J2b Bathonien supérieur - Dolomies grises, cavernueuses
- J2bC Bathonien supérieur - Passée calcaires dans les dolomies grises
- J2a Bathonien inférieur - Calcaires blancs en plaquettes ou en gros bancs
- J1b Bajocien supérieur - Dolomies cristallines roses à grises
- J1a Bajocien inférieur - Calcaires blancs-gris en gros bancs, à chailles
- J9 Aalénien - Calcaires noduleux jaunâtres et bancs mameux grisâtres

