

Traçage TCN 38

Etude hydrogéologique du Causse Noir



Lieu d'injection : Aven de la Tride

Commune et département : Veyreau (12)

Point d'injection	X (Lambert 93)	Y (Lambert 93)	Z (en m)	Traceur	Masse (g)	Heure injection
Aven de la Tride	725 911,92	6 338 986,14	890,5	Fluorescéine	1 500 g	22/12/18 12:45
Condition d'injection : Aven						

Point de suivi	X (Lambert 93)	Y (Lambert 93)	Traceur restitué	Type de restitution
Moulin de Corp	719706,49	6335697,47	Fluorescéine	Fluorimètre/Labo
Aven des Patates	722984,54	6340041,70	Fluorescéine	Prélèvements ponctuels

Résultats et interprétation

Lieu d'injection	Aven de la Tride
Date de l'injection	22/12/18 12:45
Traceur utilisé	Fluorescéine
Restitution	Moulin de Corp
Distance apparente (m)	7 000
Masse injecté (g)	1 500
Masse restituée (g)	759,6
Restitution (%)	50,6

Temps

Apparition du traceur (j)	24/12/18 20:00
Temps minimal de transit (j)	2,1
Temps modale (j)	2,3
Temps moyen de séjour (j)	2,5
Durée de restitution (j)	4,8

Vitesse

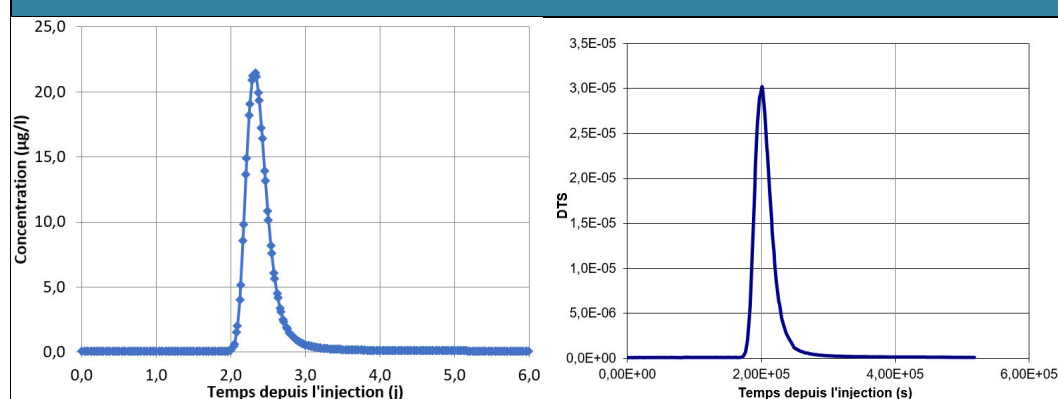
Vitesse maximale (m/h)	142,1
Vitesse modale (m/h)	126,7
Vitesse moyenne (m/h)	136,9
Vitesse apparente (m/h)	117,8

Concentration et dilution

Concentration max (ug/l)	21,724
Dilution unitaire (l-1)	1,45x10 ⁻⁸
DTS max (s-1)	3,0x10 ⁻⁵
Volume de Allen (m ³)	910 000

- F Alluvions fluviales
- FP Formations fluviales des plateaux
- FPIJ Formations fluviales des plateaux discontinue sur terrains jurassiques
- E Eboulis de pierrailles
- EBr Eboulis de blocaux, grandes masses glissées et brèches de pente
- R Formations résiduelles "Terre du Causse"
- j8a Kimméridgien supérieur (partie inférieure) - Calcaires blancs en gros bancs ou en plaquettes sublitographiques
- j7 Kimméridgien inférieur ("Séquanien") - Calcaires blancs massifs et calcaires marneux en plaquettes
- j7DC Kimméridgien inférieur ("Séquanien") - Dolomies et calcaires
- j6 Oxfordien supérieur (partie supérieure = "Rauracien") - Calcaires blancs-gris, souvent marneux
- j6DC Oxfordien supérieur (partie supérieure = "Rauracien") - Dolomies et calcaires
- j3-5 Oxfordien supérieur (partie inférieure = "Argovien") - Oxfordien inférieur (Oxfordien s.a.) - Callovien - Marnes, calcaires marneux, sables glauconieux, calcaires cristallins jaunes à roses
- j2b Bathonien supérieur - Dolomies grises, cavernueuses
- j2bC Bathonien supérieur - Passée calcaires dans les dolomies grises
- j2a Bathonien inférieur - Calcaires blancs en plaquettes ou en gros bancs
- j1b Bajocien supérieur - Dolomies cristallines roses à grises
- j1a Bajocien inférieur - Calcaires blancs-gris en gros bancs, à chailles
- i9 Aalénien - Calcaires noduleux jaunâtres et bancs marneux grisâtres

Courbes de restitution du traceur - DTS



Carte de restitution du traçage

