

Traçage Fromagerie Les Bergers du Larzac – 07/02/2020



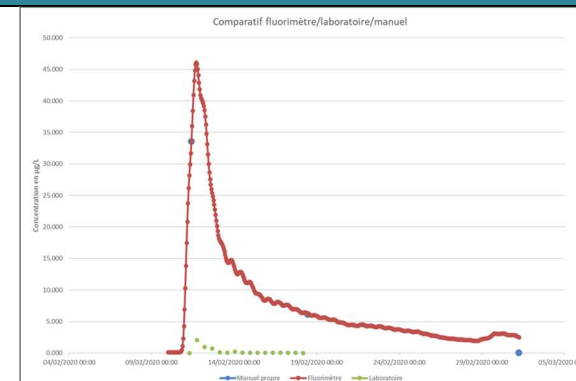
Condition d'injection : Bassin d'infiltrations des eaux après traitement

Commune et département : La Cavalerie (12)

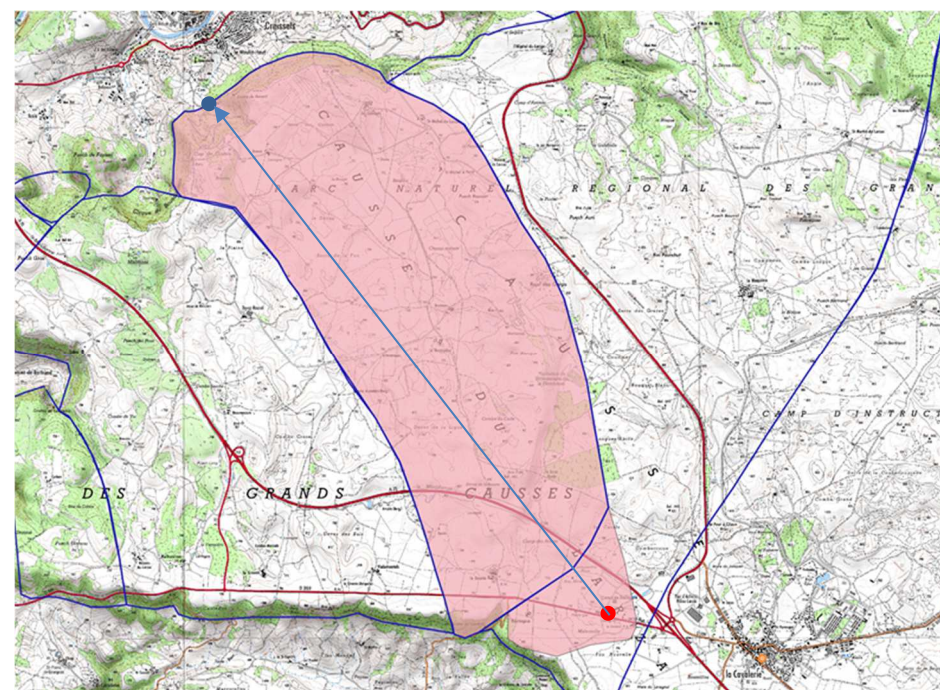
Point d'injection	X (Lambert 93)	Y (Lambert 93)	Z (en m)	Traceur	Masse (g)	Heure injection
Puit d'infiltration	710266.4	6323878.8	778	Fluorescéine	9 000	15 :00 Tu

Point de suivi	X (Lambert 93)	Y (Lambert 93)	Traceur restitué	Type de restitution
Homède			Fluorescéine	Visuelle PNRGC 11/02/2020 10 :00 Fluorimètre 10/02/20 21 :42
Riou Ferrant Amont			Fluorescéine	1 échantillon positif
Riou Ferrant Aval			Fluorescéine	1 échantillon positif
Laumet			aucun	-
Boundoulaou			aucun	-
Esperelle			aucun	-

Courbes de restitution du traceur



Carte de restitution du traçage



Résultats et interprétation	
Lieu d'injection	Fromagerie les Bergers du Larzac
Date de l'injection	07/02/2020 15 :00 tu
Traceur utilisé	Fluorescéine
Restitution	Homède
Distance apparente (m)	8.8 km
Masse injecté (g)	9 000
Masse restituée (g)	5 400
Restitution (%)	60
Temps	
Apparition du traceur	75 h / 3.1 jrs
Temps modale (h)	98 h
Temps moyen de séjour	187 h / 7.8 jrs
Durée de restitution	428 h / 17.8 jrs
Vitesse	
Vitesse maximale (m/h)	117.3
Vitesse modale (m/h)	89.8
Vitesse moyenne (m/h)	60.7
Vitesse apparente (m/h)	46.9
Concentration et dilution	
Concentration max (ug/l)	46.1
Dilution unitaire (l-1)	1/195 227 765 l ⁻¹
DTS max	99 h / 4.1 jrs
Volume de Allen (m3)	288 186

Légende

Source : **point bleu foncé**
 Bassin d'alimentation : **trait bleu foncé**
 Traçage : **trait bleu clair**
 Point d'injection : **point rouge**