

Fiche Récapitulative traçage TCN 8

Généralités

Nom de l'opération : Etude Cause Noire

Objectif de l'opération : TCN 8

Source visée : Traouchoune (Dourbie)

Description du site d'injection

Commune (département) : Millau (12)

Coordonnées du point d'injection :

(Lambert93) X : 713525.78 Y : 6338133.26 Z : 855

Description du point d'injection : Aven des Fourques n°1

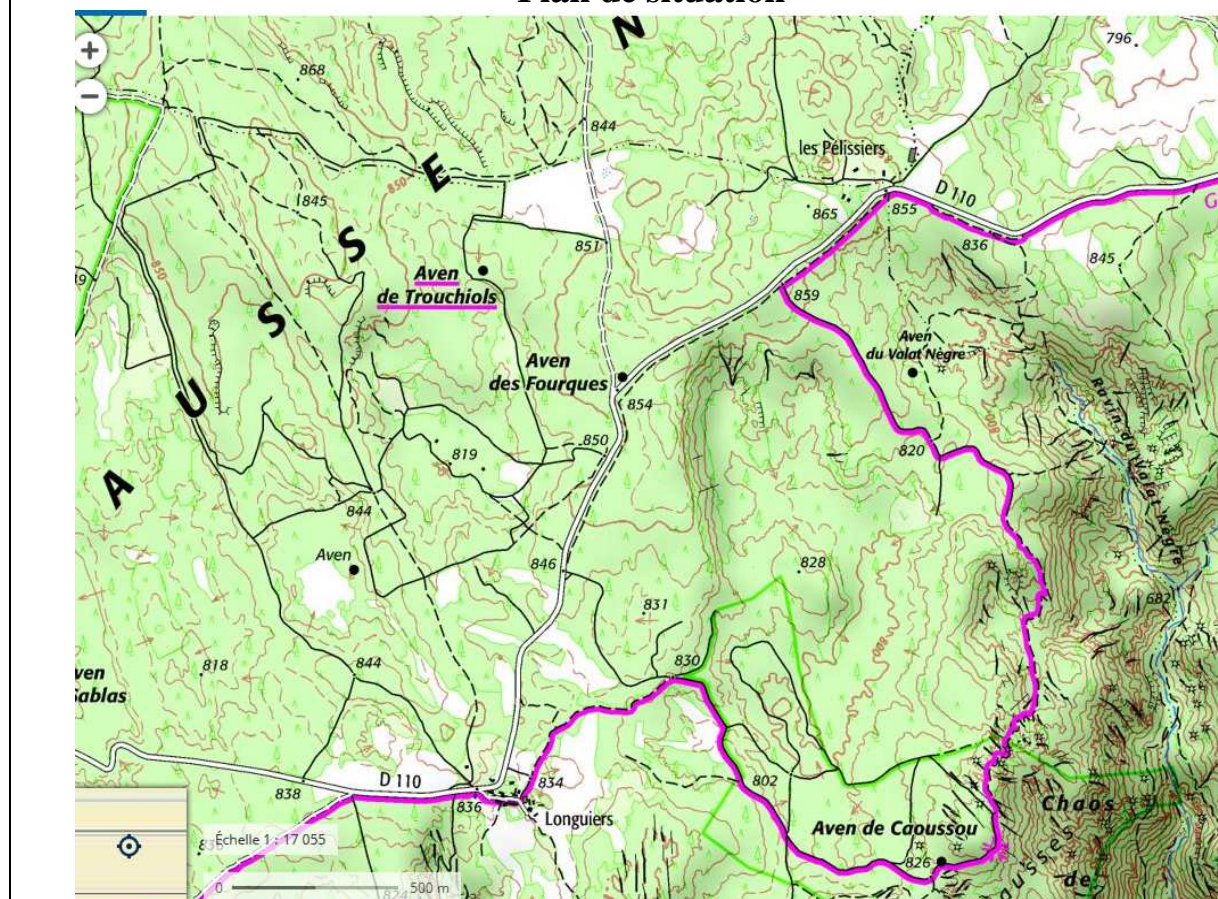
Injection dans : ~~doline~~/aven/perte/forage/cours d'eau/trou tractopelle/autre

Distance apparente point de restitution estimée : 2890 m

Type d'aquifère : karstique

Débit du point d'injection : 12m³ d'eau le 23/06/2017 de 06h40 à 07h00 ;

Plan de situation



Point de suivis

Nombre de point de suivis : 3

Préleveurs Automatique

Source	X	Y	Z	Suivis Q	Fluorimètre
				Oui/non	Oui/non
Monna Pisciculture	711738.88	6334193.26	384	Oui	non
Bonald ou Langouyre	713507.77	6335032.68	403	non	non
Dourbie aval escalade (pas de preleveur)	714238.37	6335241.18	381	non	oui

Echantillons manuels

Source	X	Y	Z	Suivis Q	Fluorimètre
				Oui/non	Oui/non
Luminarié	715566.54	6335925.25	395	non	non
Traouchoune amont	714746.18	6335665.79	394	non	non
Dourbie aval escalade	714238.37	6335241.18	381	non	oui
Dourbie site escalade (sortie traouchoune en lit vif)	714351.74	6335363.43	379	non	non
Saint Amant petit bon Dieu	712932.24	6334506.49	388	non	non
Prades	713804.67	6344516.23	392	oui	non
St-Segond	712700.47	6344397.30	384	non	Non
Moulinets	712403.44	6343166.97	400	oui	Non

Injection du traceur

Remise en eau avant injection : oui/ ~~non~~ ; si oui Heure, de : 06h40 à : 07h00 volume : 12m³

Type de Traceur : Fluoresceine Quantité injectée : 1.5 Kgs liquide
 en solution dans l'eau/ ~~en solution dans un solvant /en poudre/en suspension~~

Injection du traceur : Date : 23/06/2017 Heure : 08h30 Tu

Remise en eau après injection : oui/ ~~non~~ ; si oui Heure, de :08h30 à : 08h50 volume : 12m³
 de :10h30 à : 10h50 volume : 12m³

Photo



Caractérisation de la restitution du traceur

Source : Traouchoune (en lit vif dans la Dourbie, non identifiable ni à l'œil ni à la sonde d'où la pose du fluorimètre en aval de la zone concernée).

Observation *visuelle* du traceur : *non*

Observation au *Fluorimètre* du traceur : *non*

Observation en *Laboratoire* du traceur : **oui**

Laboratoire d'analyse : CETRAHE

Type de traceurs : Fluo

Spectre Emission/Excitation positif : **oui**

Dourbie site escalade (traouchoune)

Date et Heure: 29/06/2017 09 :25 0.118ppb

Date et Heure 03/07/2017 09 :20 0.073ppb

Dourbie aval escalade

Date et Heure: 26/06/2017 09:15:00 0.121ppb

Date et Heure 29/06/2017 09 :30 0.108ppb

Date et Heure 03/07/2017 09 :30 0.068ppb

Paramètre de la restitution

Graphique des concentrations nette en traceur à la source de